

ICE Explorer™

IC デザインインプリメントの
デバッグプラットフォーム

Clock Explorer™

クロックツリーブラウザー、
Skew/Insertion 遅延調整用スクリプトを 3rd Party ツールフォーマットで自動生成

Timing Explorer™

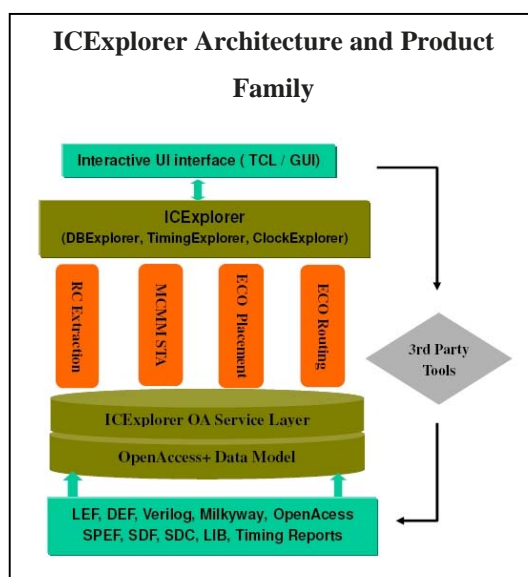
複数タイミングレポートから
Setup/Hold Slack 自動抽出、自動 Fix と検証後、3rd Party ツール用の ECO (論理と物理) スクリプトを自動生成

DB Explorer™

3rd Party ツールの DB と直接 IF
可能。Netlist、Schematic、SDC、Layout 間の cross probing
を実現

ICE Explorer™

IC デザインインプリメンテーションに優れたデバック
環境を設計者に提供します。



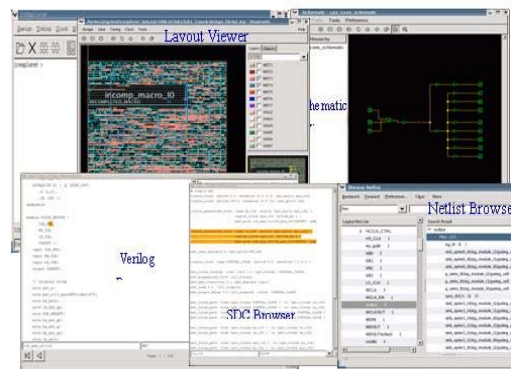
- インターフェイス
 - Verilog
 - LEF、DEF
 - SDC
 - Milkyway、OpenAccess
- ブラウザー
 - Netlist、Schematic、SDC、STA、Clock、Layout
- Timing Explorer
- Clock Explorer
- エンジン
 - MCM STA、ECO Placement、ECO routing、RC Extraction、What-IF ECO、提案型 ECO

ICE Explorer™は、クロック系の複雑な物理デザインの最適化、検証に効果的なデバックを設計者に提供するツールです。複雑なクロック構造をネットリスト及び物理デザインにリンクさせて設計者に分かりやすいデバック環境を提供します。

ECO Placement、ECO Routing、STA と RC Extraction エンジンとビルトインすることにより、煩雑な変換作業をしないで簡単に既存のデザインフローに適應することが可能です。

Verilog、Milkyway、OpenAccess、LEF、DEF、SPEF をサポートしていますので、さまざまなフロー構築を可能にしています。

ICE Explorer



テクニカル サポート

半導体設計コンサルティングサービス会社 株式会社シンコムがテクニカルサポート/販売を行います。また、株式会社シンコムは、お客様の設計環境構築のサービスなども行っております。

デモンストレーション用ビデオの提供

ICExplorer™のデモンストレーションのデモビデオを用意しておりますので、是非ご覧ください。

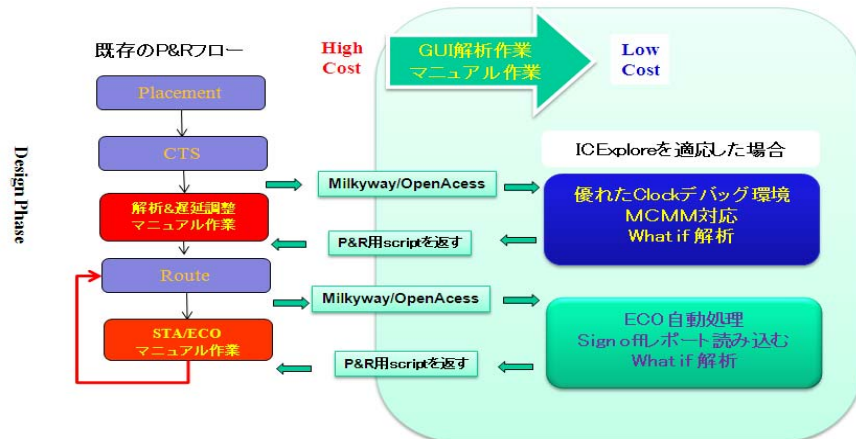
CD-R(Windows Media Player)

製品やサービスについての詳細は、ICscape, Inc の日本の代理店である株式会社シンコムまでお問い合わせください。

ICExplorer™、DBExplorer™、ClockExplorerE™、TimingExplorer™ は ICscape, Inc の登録商標です。その他、記載の商標などは、各社の商標です。

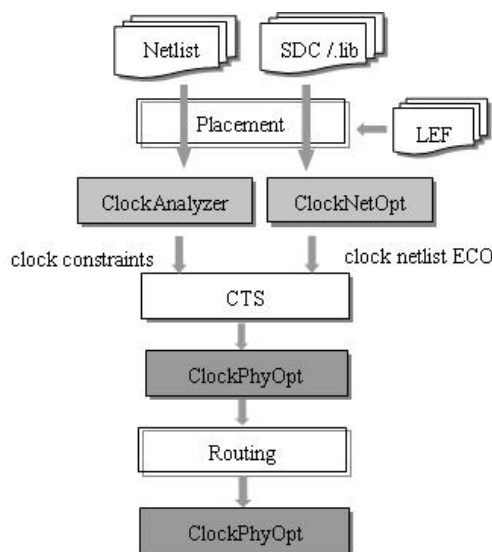
ICExplorer™ の特徴

高価な P&R ツールをデバック用に使っていませんか？



ICExplorer™の最大の特徴は、既存のフローを変えることなく、ローコストでデバック環境を設計者に提供することです。P&Rにおける最大のボトルネックであるクロックツリー解析・遅延の調整やECOの解析挿入などのデバックを効率よく解析及びデバックが可能で高価なP&Rツールをデバック用に使用しなくても既存のフローを効率よくテープアウトまでデザインのインプリメンテーションが可能になります。また、デバックの作業効率を上げることにより、設計期間短縮も実現できます。

ClockExplorer



お問い合わせ先
株式会社シンコム
〒222-0033
神奈川県横浜市港北区新横浜 2-6-13
新横浜ステーションビル 3F
Tel. 045. 479. 4168
Fax. 045. 479-4169
e-mail: hayashi@synkom.co.jp
<http://www.synkom.co.jp>

開発元
ICscape, Inc
2150 Trade Zone Blvd, Suite
201
San Jose, CA 95131
Tel: (408) 263 3900
Fax: (408) 263 3907
email: info@icscape.com
<http://www.icscape.com>